

Stand van zaken Dammerich 29 juni 2011

voerendaal

1

Raadsbesluit 29 april 2010

- * Ontwikkelkader vastgesteld
- * Drie te ontwikkelen deelgebieden;
 - >> Uitbreiding Cicero,
 - >> Raadhuisplein 1-3 t.b.v. 1e lijnszorg
 - >> Overig t.b.v. woningbouw

voerendaal

2

Doorlopen proces tot nu toe

- * Omwonenden geconsulteerd, maart en april 2010
- * Vaststellen ontwikkelkader, raad april 2010
- * Gebiedsverkenning
 - deelgebied 1
 - deelgebied 2
 - deelgebied 3
- * Cicero Zorggroep
 - ontwikkelingsmogelijkheden verkend
 - aangaan verkoop
- * Zorgboulevard

voerendaal

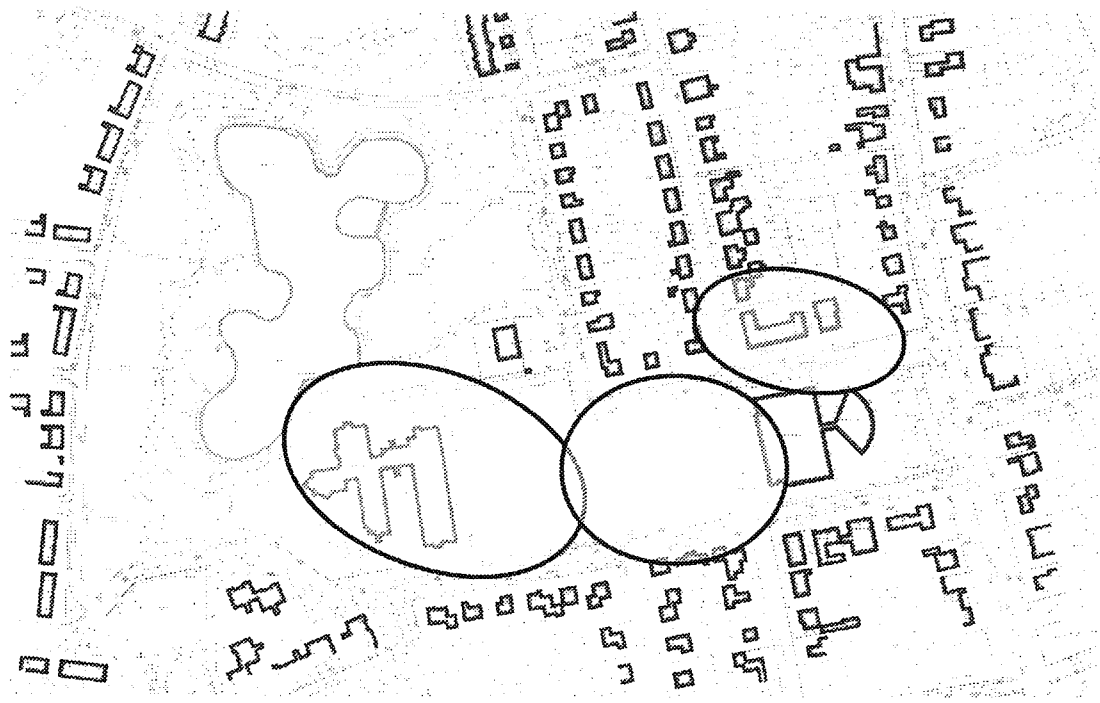
3



Bestaande situatie

4

ACS



Deelgebieden

5

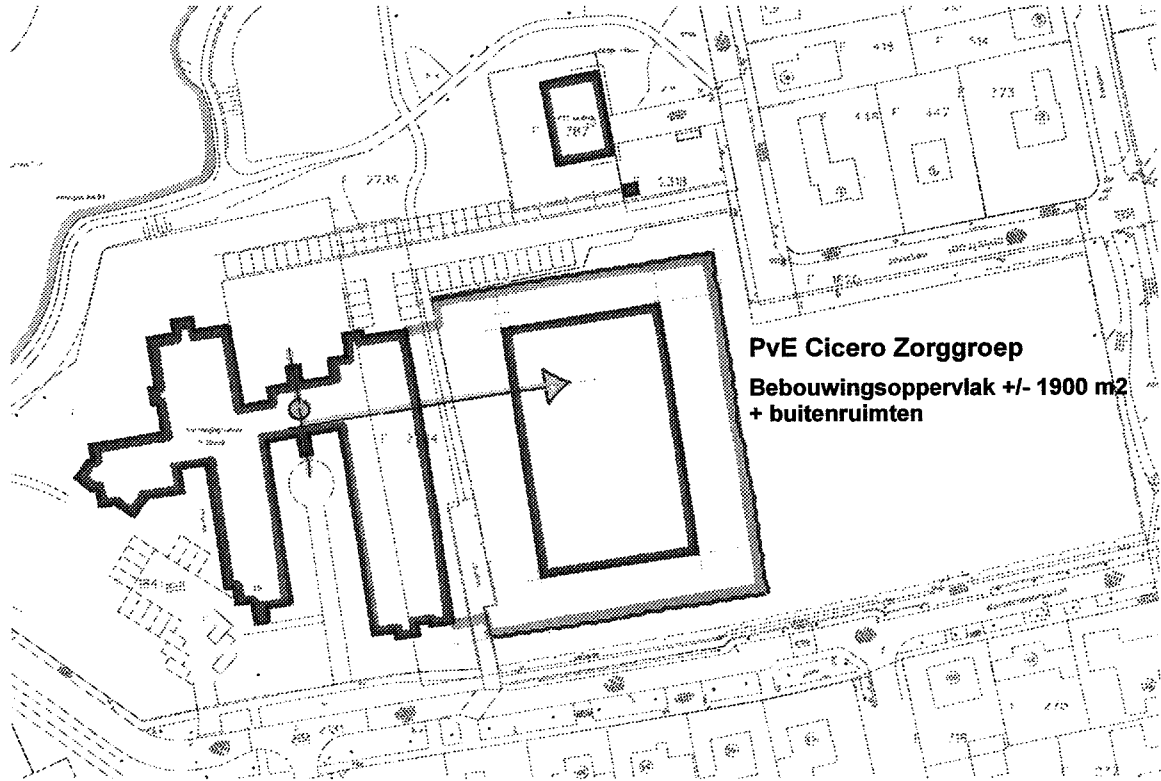


Wensen / aandachtspunten omwonenden:

- * Woon- en leefgenot niet aantasten
- * Groen in plangebied
- * Niet bouwen in het park
- * Nieuwbouw afstemmen op bestaande bebouwing
- * Parkeren & verkeersdoorstroming Wachtendonkstraat
- * Situering / bebouwingsmassa nieuwbouw 't Brook

voerendaal

6



PvE Cicero Zorggroep
Bebouwingsoppervlak +/- 1900 m²
+ buitenruimten

Cicero Zorggroep – 1e gedachtengang

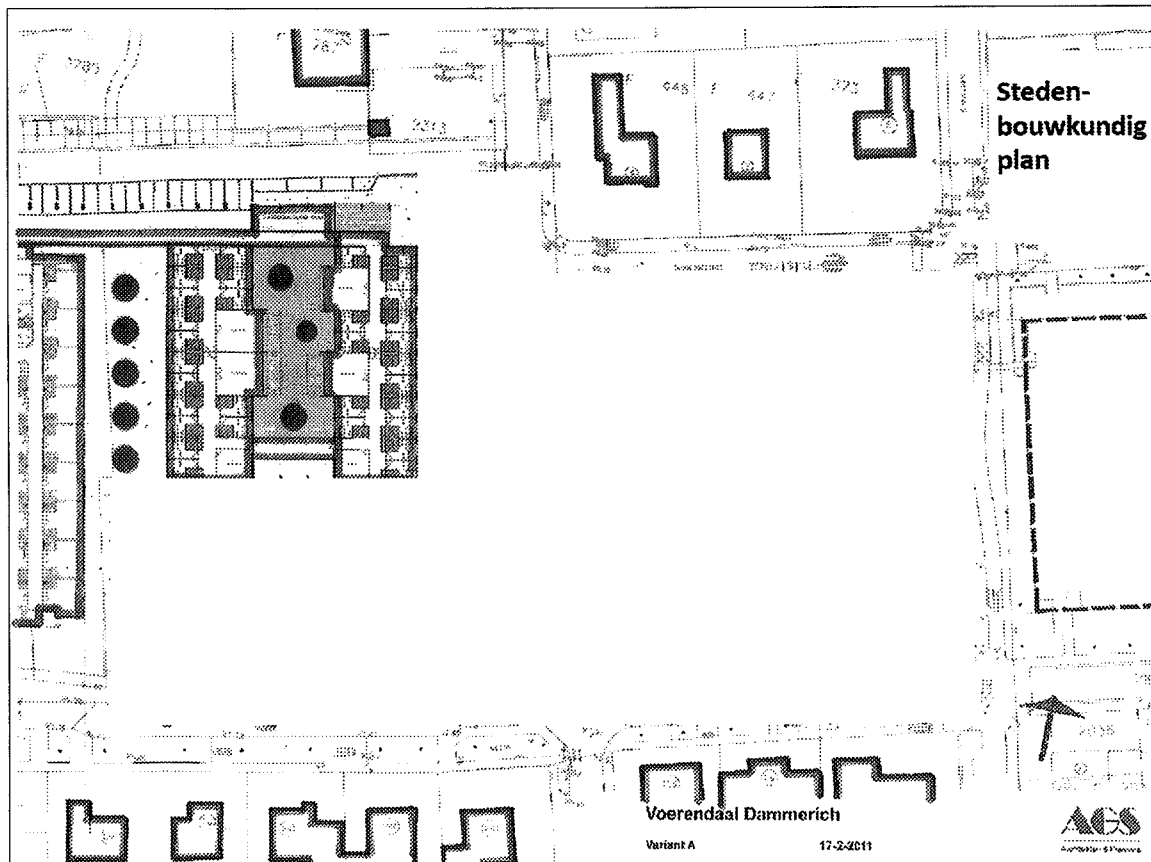
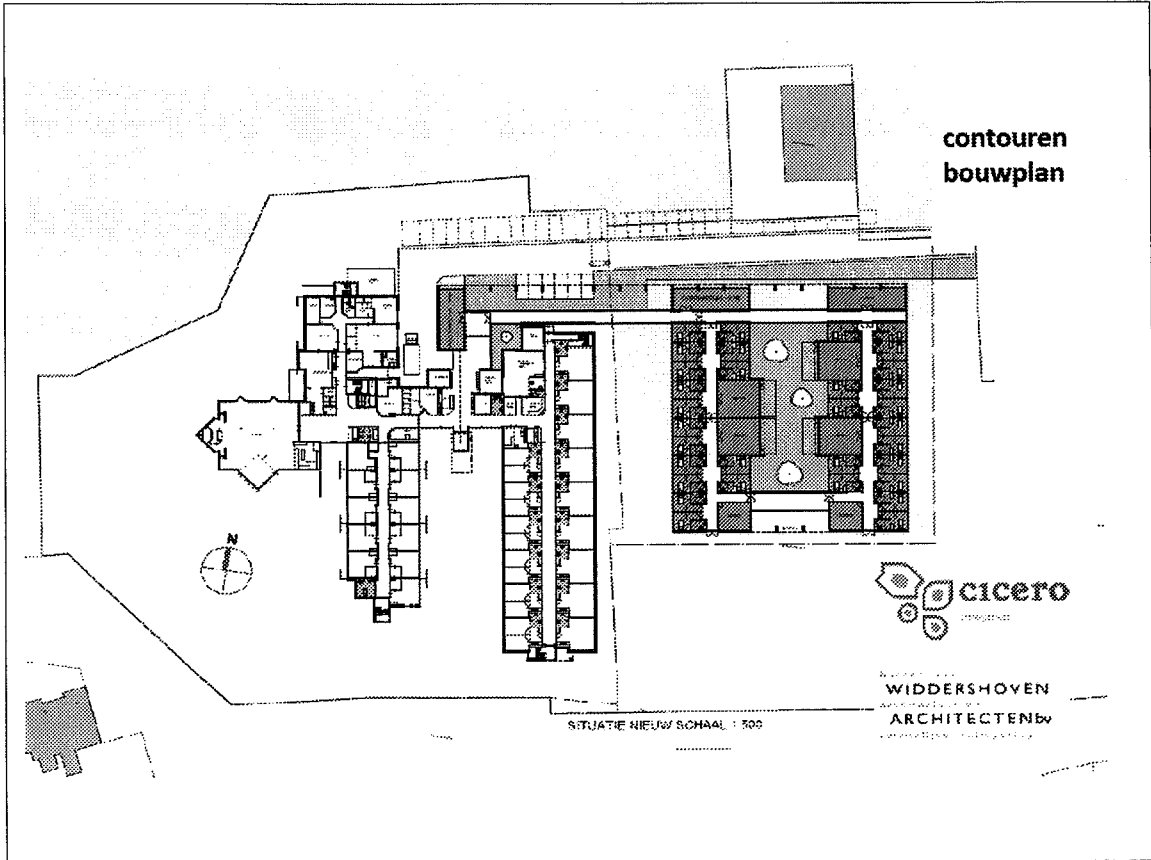
7

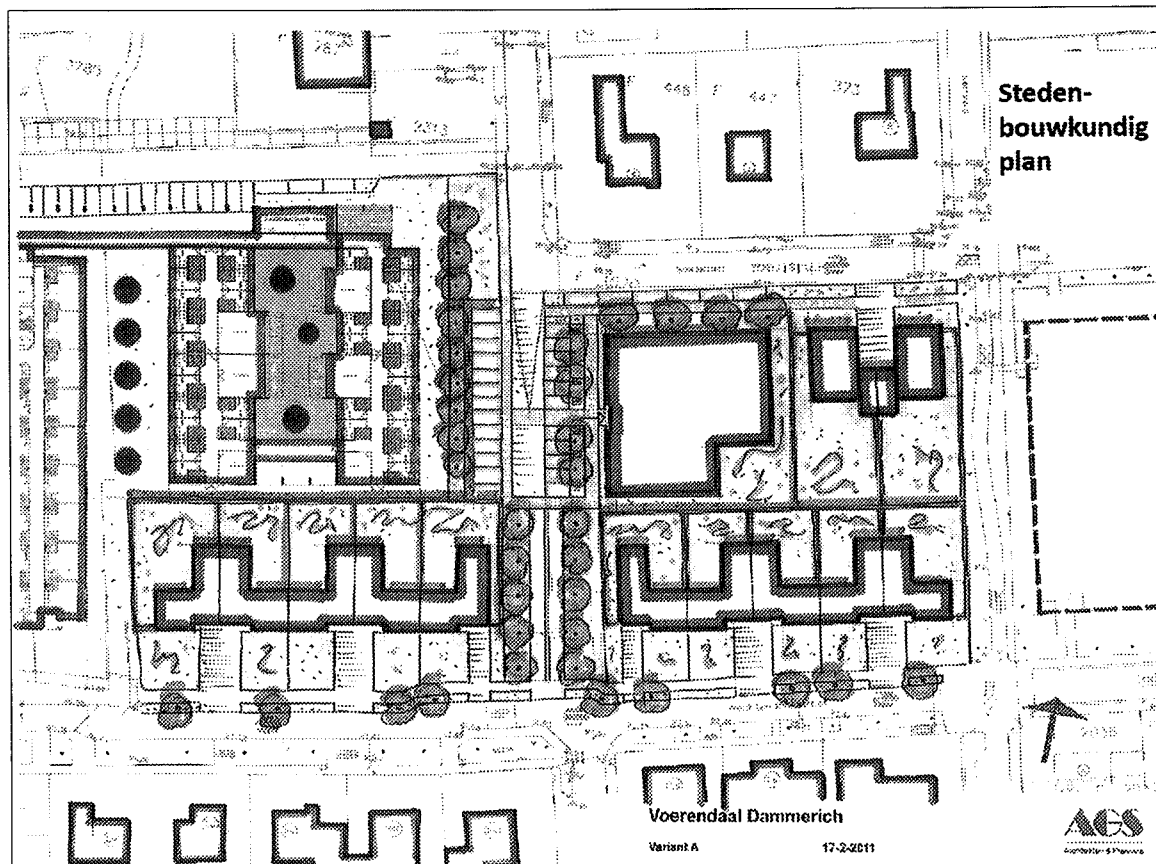
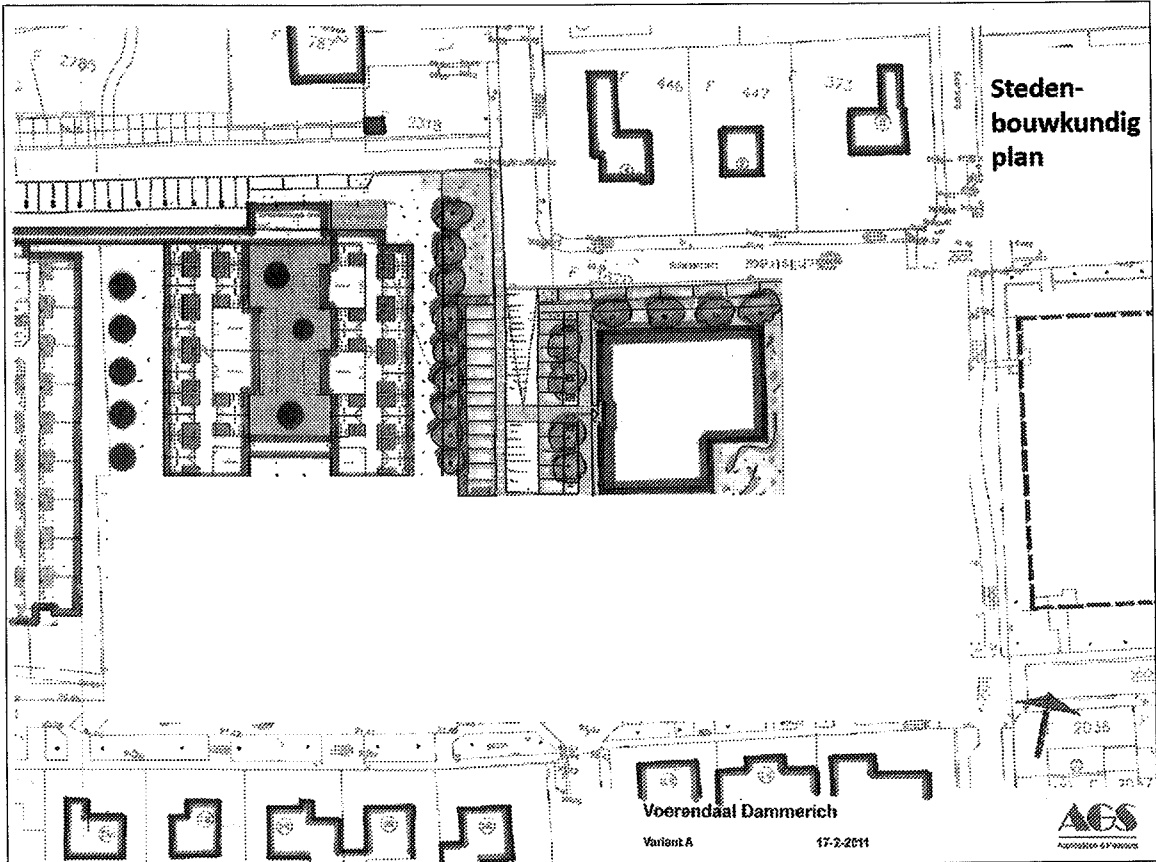


Luchtfoto / Ontwikkeldkader

8





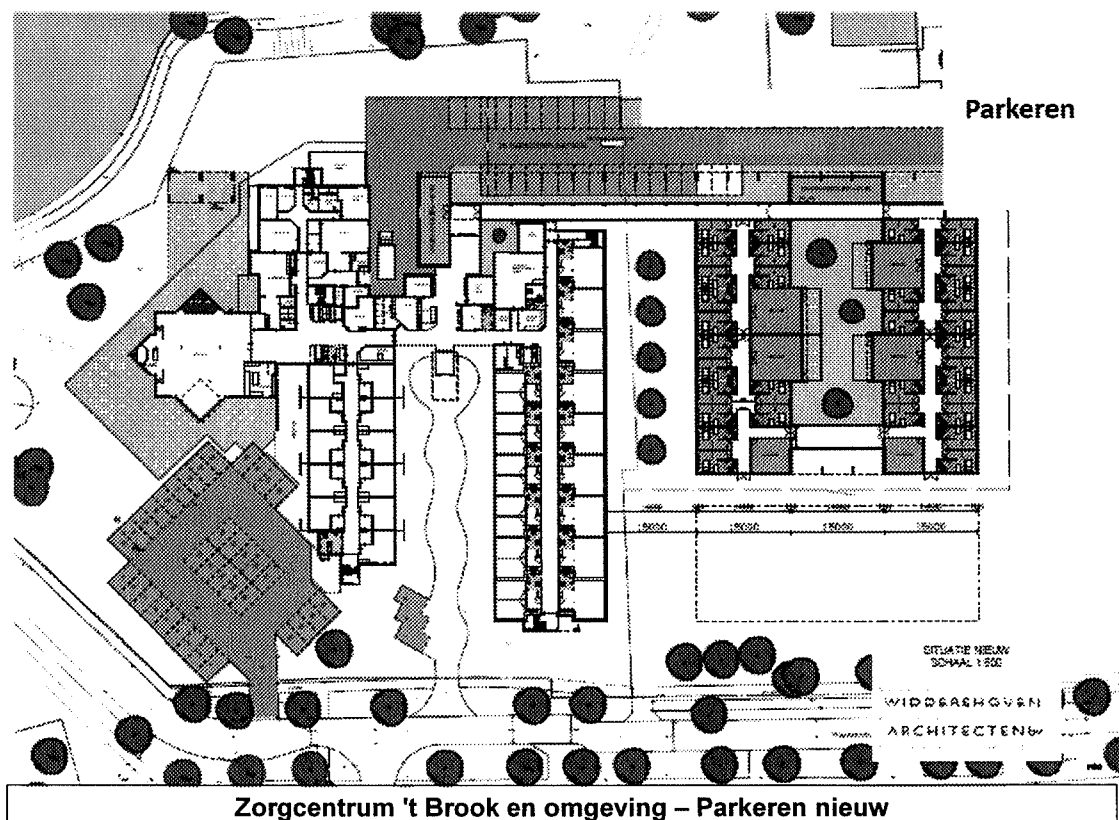


Kenmerken ontwerp

- 1670m2 bvo
- Omvang programma; 32 pg units
- 1 bouwlaag
- Concentreren zorg; weg bij park
- Overgang wonen wachtendockstraat – Cicero
- Verkeer
- Parkeren op eigen terrein, ingebed in groen; 64 p.p.
- Niet bouwen in het park

voerendaal

13



Vervolg

- * Raad 7 juli – Cicero
- * Cicero ontwerp en voorbereiding bouwplan DO
- * Informatiebijeenkomst omwonenden 2012
- * Procedure: Omgevingsvergunning

voerendaal